



ひかわの里

第61号

発行日 令和5年6月1日
発行所 社会福祉法人 東泉会
特別養護老人ホーム ひかわの里
〒869-4301
熊本県八代市東陽町南752-1
電話 0965-65-3100
編集・発行人 片山 龍介

自然に囲まれ、やすらぎと潤いの中で、
より質の高い介護サービスの提供を目指します。



ひかわの里

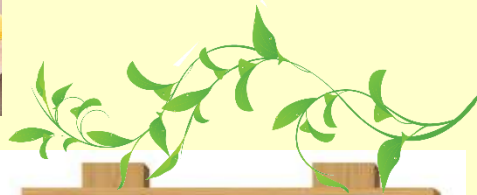
介護老人福祉施設（特別養護老人ホーム）
短期入所生活介護事業（ショートステイ）
通所介護事業（デイサービス）
総合事業（お達者クラブ）
居宅介護支援事業
〒869-4301熊本県八代市東陽町南752-1
TEL(0965)65-3100
FAX(0965)65-3103
ホームページ <http://tousen-kai.or.jp>
E-mail:hikawanosato@grace.ocn.ne.jp

2023年5月
（中庭の藤棚の下で）

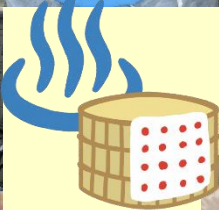
認知症対応型共同生活介護

グループホーム氷川

〒869-4301熊本県八代市東陽町南762-7
TEL(0965)65-3101
FAX(0965)65-3102



思い出のアルバム



これからの季節は食中毒に注意!!

じめじめとした梅雨の季節がやってきました。この時季は、気温や湿度が上がって食中毒が発生しやすくなります。食中毒を予防するために気を付けるべき「3つの原則」に沿って対策を行います。

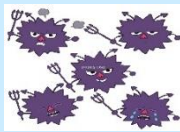
食中毒予防の3原則

<p>① つけない</p> <ul style="list-style-type: none"> ● 手洗いの励行 ※手洗いは食中毒予防の基本! ● 調理器具の洗浄、殺菌 ● 調理場内の整理整頓 	<p>② 増やさない</p> <ul style="list-style-type: none"> ● 適切な温度管理 (冷蔵は10℃以下、冷凍は-15℃以下、保温は65℃以上) ● 調理後は速やかに食べる ● 調理済み食品は室温で放置しない <p>※冷蔵庫内の詰めすぎには注意。7割程度が目安です。</p>	<p>③ やっつける</p> <ul style="list-style-type: none"> ● 加熱処理 (食品は中心温度が75℃で1分間以上の加熱が必要。ノロウイルスは85~90℃で90秒以上の加熱が必要。)
---	--	---

~キッチンには菌がいっぱい!!~



注意!



※調理器具類からの細菌の二次汚染を防ぐために、包丁やまな板などの調理器具類は、使用後に食器用洗剤を使って洗った後にしっかり除菌しましょう。

《除菌方法》

次亜塩素酸



熱湯



アルコール



新型コロナウイルスの5類移行に伴う対応について



令和5年5月8日より、新型コロナウイルスの感染症法上の位置づけが、「5類感染症」へと変更されました。

これに伴い、これまでのように国が一律に対応を求めることはなくなり、感染対策の実施についても個人の判断が基本となりました。

しかし、高齢者施設においては、重症化リスクの高い方が生活を送っていらっしゃるから、引き続き感染対策を講じることが求められています。今後も、面会時の健康チェックや検温、マスクの着用をお願いすることとなりますので、ご協力をよろしくお願い致します。



ひかわの里居宅介護支援事業所

介護のことでお困りの際は、お気軽にご相談ください。



見守り新鮮情報

ご注意を!!

低価格で誘う換気扇やエアコンクリーニングの電話勧誘

自宅に「電話があり「お試し価格」の3千円で、換気扇やエアコンのクリーニングができる」と勧誘され、換気扇の掃除を依頼した。業者が来訪し換気扇を掃除した後、汚れが付きにくくなるからと、コーティングを強く勧められ、断れずに承諾した。すると、風呂場や洗面所の換気扇もコーティングされて約30万円も請求された。高額だと思ふ。(80歳代)



ひとこと助言

- 低価格と勧誘されても、電話の説明だけでは詳しい内容は分かりません。安易に訪問を承諾せず、いったん切って、周りに相談するなどしてから判断しましょう。
- 電話勧誘トラブルの防止には、通話録音装置や迷惑電話対策機能が付いた電話機を使用することも有効です。
- 作業を依頼した場合、作業当日に追加の契約を勧誘されてもその場で決めないようにしましょう。作業時は、なるべく家族などに同席してもらいましょう。
- クリーニング・オフができる場合があります。困ったときは、お住まいの自治体の消費生活センター等にご相談ください(消費者ホットライン188)。

気になることはご相談ください



安易に訪問を承諾しないで

本文イラスト：高橋 玄

見守り新鮮情報 第450号(2023年5月16日)発行: 独立行政法人国民生活センター

新入職員紹介



調理職員

名前: 木村 紀子 (きむら のりこ)

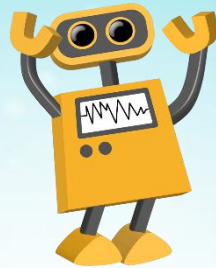
星座: おとめ座

血液型: AB型

一言PR: 調理部の皆様の協力のおかげで楽しく仕事ができています。感謝です。

介護ロボットとは

話題のワード



介護の未来を
考える

1. ロボットの定義とは、
 - 情報を感知（センサー系）
 - 判断し（知能・制御系）
 - 動作する（駆動系）

この3つの要素技術を有する、知能化した機械システム。

2. ロボット技術が応用され利用者の自立支援や介護者の負担軽減に役立つ介護機器を介護ロボットと呼んでいる。

介護ロボットの例

移乗支援



装着型パワーアシスト

移動支援



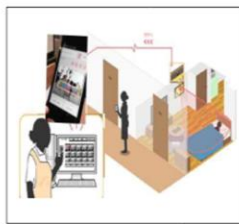
歩行アシストカート

排泄支援



自動排せつ処理装置

認知症の方の見守り



見守りセンサー

(厚生労働省
ホームページより)

ひかわの里では、aamsという心拍、呼吸、体動、離着床、睡眠の状態などを離れた場所から見守ることができる、マット型の見守り支援介護ロボットを導入しています。



aams | 株式会社バイオシルバー
www.biosilver.co.jp

対面による面会を再開しました!!

新型コロナウイルス感染症の5類への移行に伴い、対面での面会を再開しました。引き続き、感染対策が必要なことをご理解頂き、ご協力をお願いします。

[面会時間] 火曜・金曜を除く、10:00～16:00 ※要予約

[予約方法] お電話にて事前のご予約をお願いします。

[注意事項] ・面会の際には、マスクの着用、手指消毒をお願いします。

・面会時の飲食はお控えください。

・3名以下での面会にご協力をお願いします。

(感染状況によってはオンライン面会での対応となる場合があります。)

編集後記

5月8日に新型コロナウイルス感染症が5類へ移行となり、長い闘いによりやく出口が見え始めたように感じます。それでも高齢者の皆様が生活する場では今も引き続き感染対策が求められますので、気を抜かずに取り組んでいきたいと思えます。

ひかわの里広報委員会



ホームページをご覧ください!!

ひかわの里のホームページが新しくなりました。是非、ご覧ください。
以下のアドレスにてご覧になれます。

<http://tousen-kai.or.jp>

または「東陽町 ひかわの里」でご検索ください。

ホームページ内のスタッフブログでは、施設での生活の様子などをご紹介します。スマホ用のサイトもありますので、QRコードをご利用ください。

